

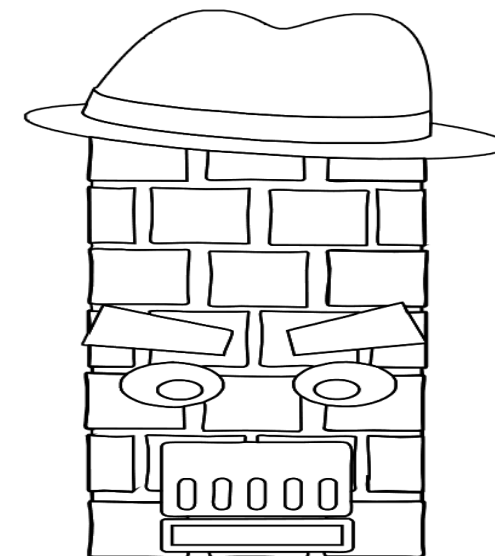
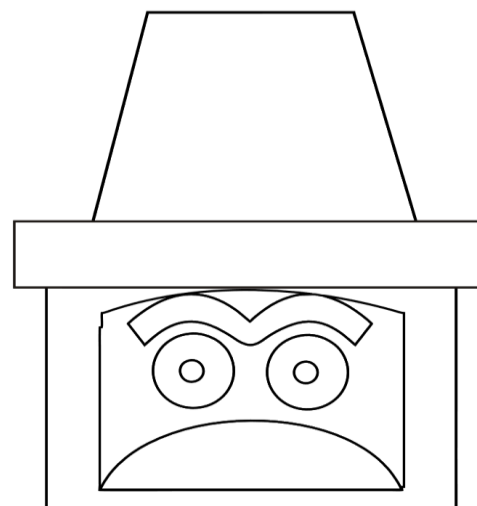
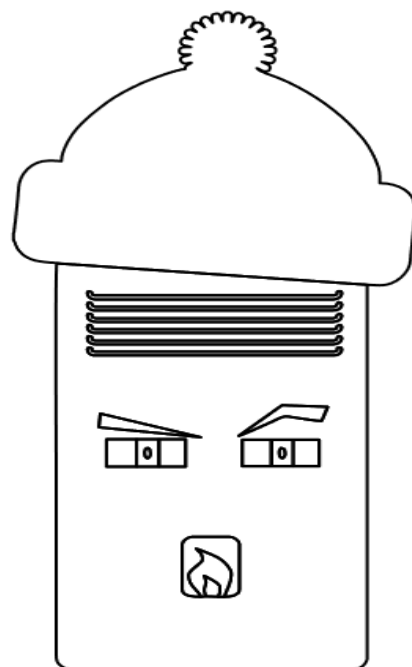
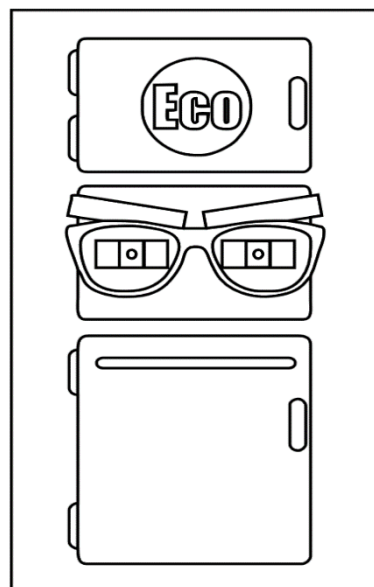
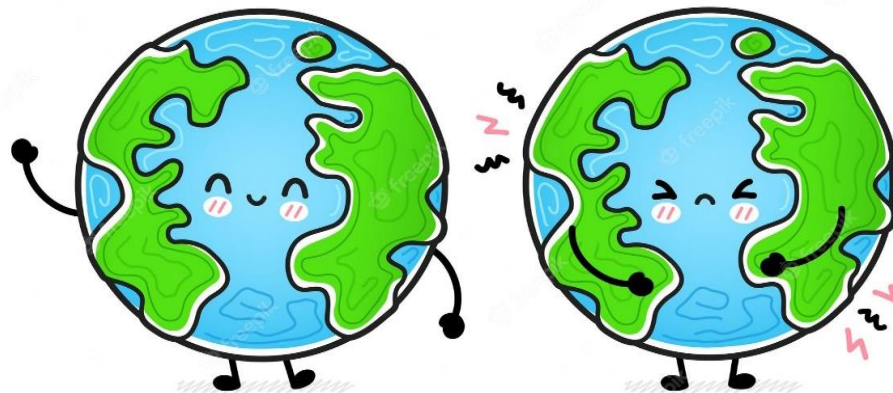


# UCHWAŁA ANTYSMOGOWA w Województwie Małopolskim



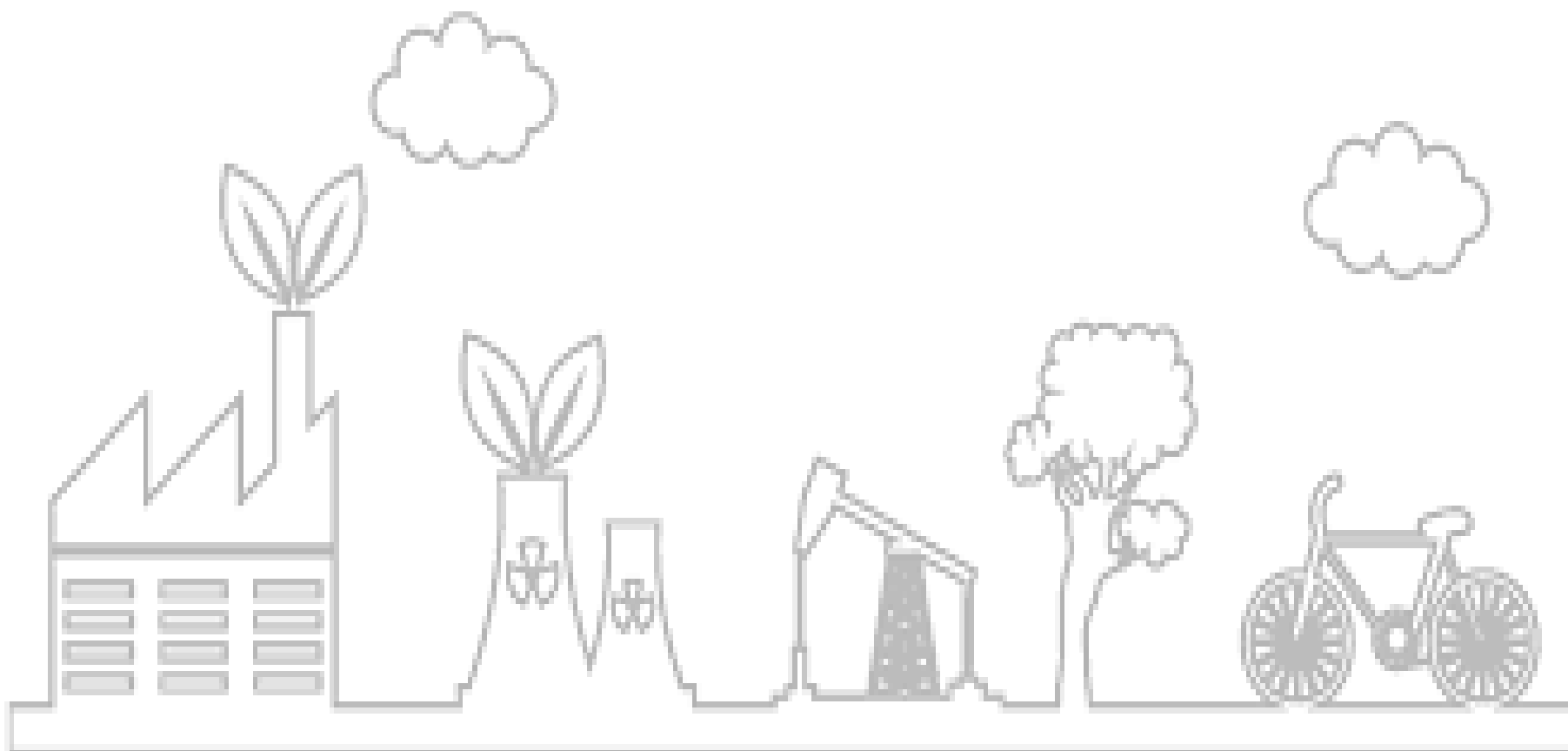
# WYMIENIEN PIEC

KOLOROWANKA





# KOLOROWANKA

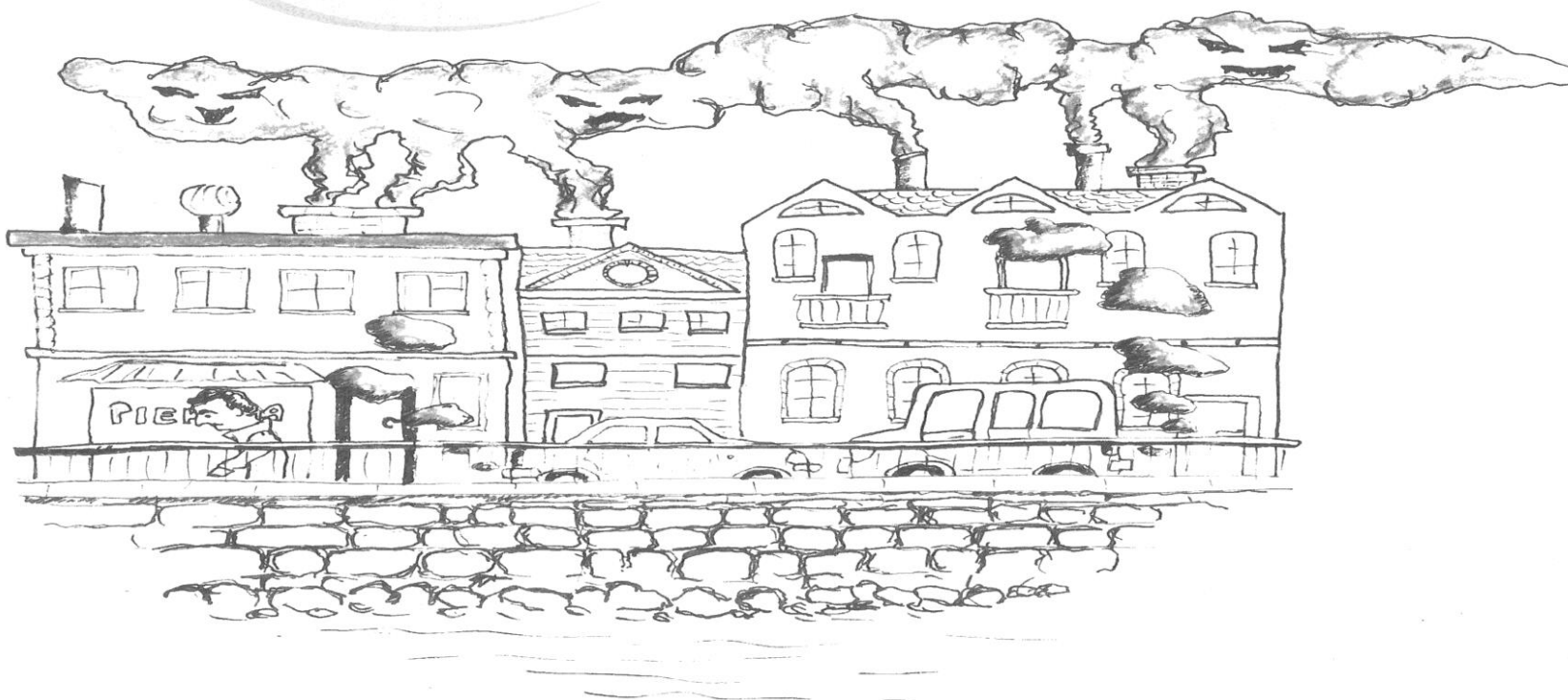


# KOLOROWANKA





Ponad połowa zanieczyszczeń powietrza w Polsce pochodzi z tzw. **NISKIEJ EMISJI**, czyli z kominów lokalnych kotłowni węglowych oraz domowych pieców grzewczych. Palenie niskiej jakości węglem oraz palenie śmieciami wzmacnia ów szkodliwy efekt.





**DOMOWE PIECE** produkują nawet kilka razy więcej pyłów niż przemysł! Dzieje się tak dlatego, że ciepłownie i elektrociepłownie, choć wytwarzają nawet kilka razy więcej ciepła, muszą przestrzegać przy tym surowych przepisów. Tymczasem nie istnieją żadne podobne przepisy, które obowiązywałyby prywatne gospodarstwa domowe, np. względem jakości spalanego węgla.

Dodatkowo w Polsce w użytku pozostaje ok. 3 mln pieców, tzw. „kopciuchów” – które nie spełniają żadnych norm dotyczących składu wydobywanego się z nich dymu, a w domowych piecach, oprócz niskiej jakości węgla, często spalane są też śmieci!

